

# WIDI EVENT

*Ensemble, créons la rencontre.*

Agence de design spécialisée en  
conception de stands d'exposition.

Stand d'exposition  
**DISPLAYS**



# SOMMAIRE

p.3

INTRODUCTION NOUVEAUTÉS.

p.9

STANDS PARAPLUIE & MUR D'IMAGE

Stands tissu tubulaires et pop-ups / Comptoir pop-up tissu / Kits d'exposition tout-en-un

p.32

ROLL-UP & PORTE- BANNIÈRES

p.39

ACCESSOIRES & BAGAGERIE

Accessoires & solutions de transport

p.45

DÉCORATION & AMÉNAGEMENT

Caissons lumineux / cadres muraux / cadres autoportants

p.56

VISUELS SUR-MESURES

Cover-up / ourlet / œillet / fourreau / brut de coupe / jonc ...

p.61

SOLUTIONS EXTÉRIEURES

Drapeaux / Roll-up extérieur



# OFFREZ-VOUS LA MEILLEURE GAMME DE DISPLAYS...



## RENDU VISUEL EXCEPTIONNEL

Le couple textile/sublimation est la solution la plus esthétique offrant le meilleur rendu de couleurs et une qualité inégalable.



## FACILE A ASSEMBLER

Nos solutions se montent et se démontent très facilement, sans outil et avec un strict minimum de pièces détachées.



## LÉGÈRE ET PORTABLE

Nos produits se transportent dans des conditionnements ergonomiques qui les protègent pendant le transport.



## ENVIRONNEMENTALE

À partir de matières premières recyclées et recyclables, nous fabriquons des produits réparables et réutilisables.



## DURABLE

La structure peut être réutilisée pour plusieurs événements. Les visuels se changent facilement, votre communication est toujours à jour.



## FABRIQUÉE LOCALEMENT

Un processus de fabrication maîtrisé dans nos ateliers de production situés en France, en Allemagne et au Canada.



# ... ET LES MEILLEURS OUTILS



## 3D VIEWER

Grâce à l'option viewer, visualisez en ligne votre projet avec tous les intervenants grâce à un lien url.

## XPO.CENTER

Votre portail de gestion de fichiers personnalisé et sécurisé, accessible 24/7.. Grâce à xpo.center uploadez vos fichiers, générez et validez vos BAT en quelques clics seulement.







# Une démarche environnementale pour des produits plus durables

Nous mettons en place, avec notre réseau, des actions concrètes pour minimiser l'impact environnemental de nos produits. Notre éco-responsabilité se décline en 5 engagements.

1

Dès la conception, nous privilégions des produits recyclables et réparables sans assemblage définitif. Nous conservons uniquement les éléments indispensables aux fonctionnalités souhaitées. Ces éléments favorisent l'allongement de la durée de vie des produits.

2

Nous favorisons la réutilisation de nos solutions. En dissociant les cadres et la signalétique, les structures sont réutilisables et amortissables durant plusieurs années.

3

L'impact de la fabrication de nos produits est minimisé grâce à des machines plus respectueuses de l'environnement ainsi qu'une optimisation des processus de production. L'usine de fabrication est alimentée en électricité par son parc de panneaux photovoltaïques installés sur le toit.

4

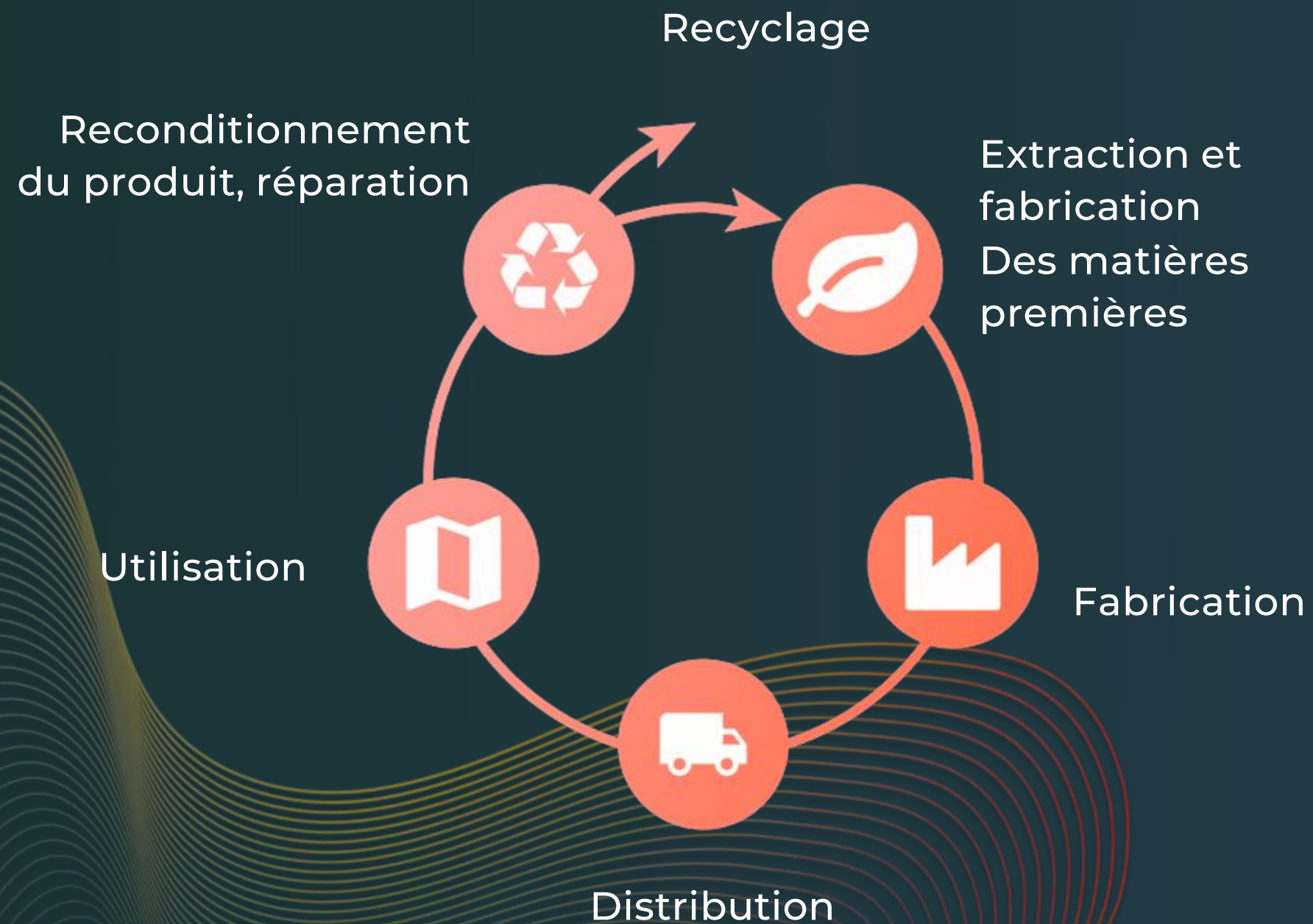
Nous réduisons l'impact environnemental grâce à une production et une démarche logistique locales. Nous stockons et produisons à proximité des lieux d'exposition et proches des grandes métropoles.

5

Nous assurons une seconde vie à nos déchets événementiels. L'aluminium est systématiquement recyclé, et nous avons conclu des partenariats avec des associations locales pour notamment réutiliser les chutes de textiles en objets personnalisés.



# LES ÉTAPES DU CYCLE DE VIE DE NOS PRODUITS



## LE RÉ-EMPLOI



Réutilisation d'un visuel de stand sous forme de cadre mural de décoration



## LA PRODUCTION

La production est réalisée localement, en France et en Europe pour limiter l'impact environnemental du transport. Et de manière générale, nous avons à coeur d'intégrer des gestes éco-responsables à tous niveaux au quotidien.

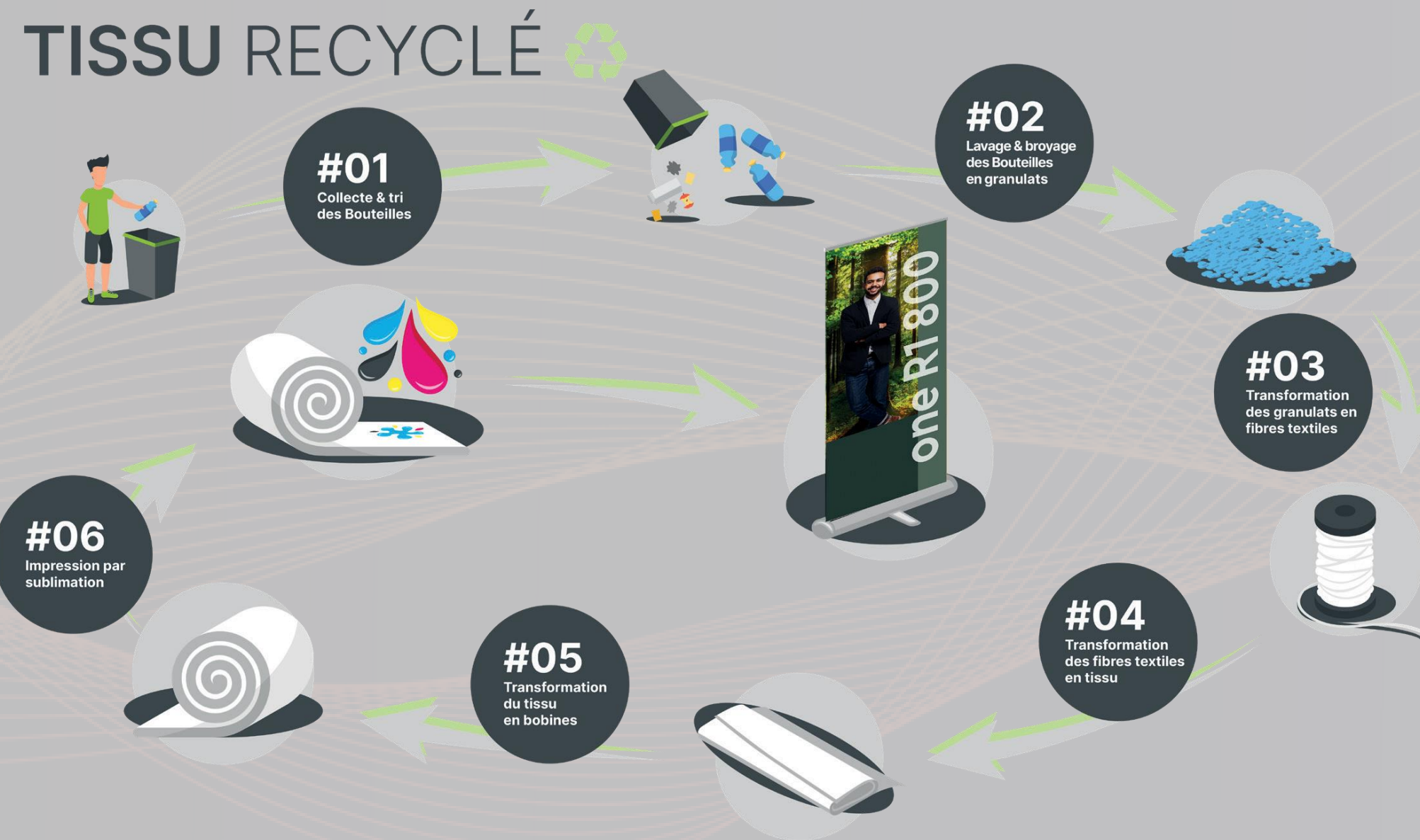


**FABRIQUÉ EN FRANCE**



## Tissu recyclé : de la bouteille plastique au visuel imprimé

Nous proposons des visuels en tissu recyclé, issu de bouteilles en plastique, pour tous vos roll-ups et porte-bannières. (voir page 31)

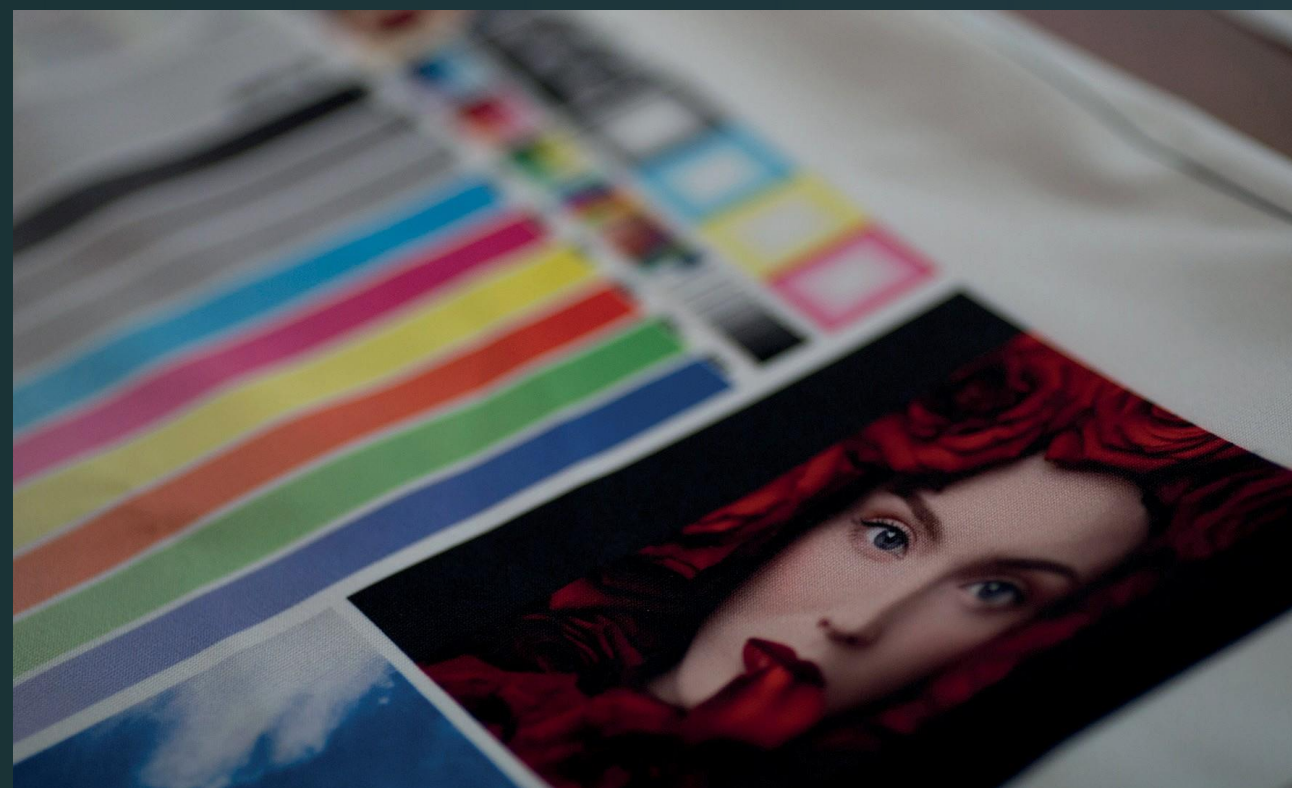




# NOUVEAUTÉS

Toutes les finitions de visuels désormais disponibles :

Impression sur tissu par sublimation intégrant des finitions diverses pour des applications multiples. (voir page 55)



Panoramic lightbox, le caisson lumineux à la carte :

Allez encore plus loin dans la personnalisation de vos caissons : fixation d'accessoires TV et étagères, nouveaux coloris de profilés et nouvelles finitions de dos opaque. (voir page 45)



# Stands parapluie & murs d'images

- Solutions visuelles faciles a transporter et monter, résistantes et durables
- Stands parapluie, mur d'image tissue, kits d'exposition tout-en-un.



Je suis  
xpressions.

créatif  
dynamique  
social



< 20 kg

Poids



<15 min

Temps de montage

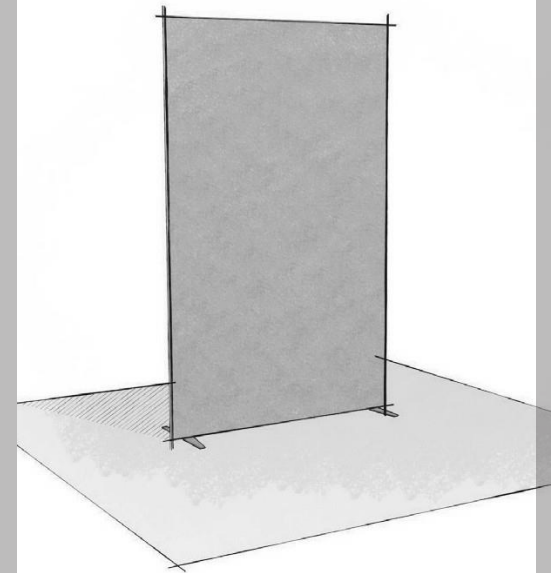


voiture  
train  
avion  
messagerie

Transport



## contour.



design fin et évolutif

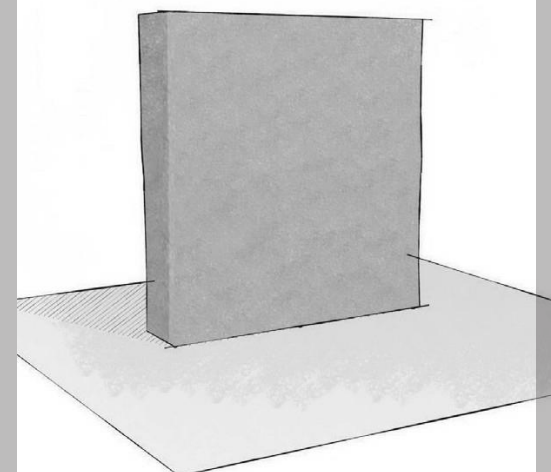
Système tubulaire avec visuel en tissu extensible pour ceux qui cherchent une véritable solution de stand portable,

modulaire, évolutive avec des accessoires

en option (TV, étagères, spots...). Temps de montage : 10 mn.

**Best seller**

## xperience.



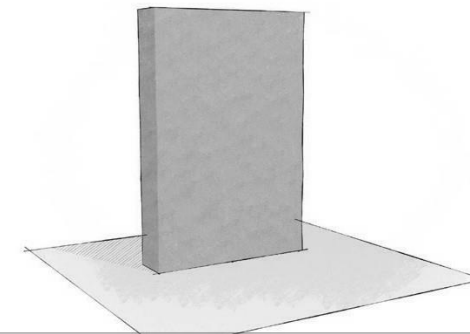
finition stand modulaire (joint silicone)

Structure pop-up avec barres d'angles rainurées permettant l'insertion d'un visuel avec joint silicone pour une finition parfaite.

Disponible en versions droite (y compris très grands formats), courbe, lumineuse et comptoir.

Accessoirisable (TV, spot, étagères...). Temps de montage : 10 mn.

## xtension.

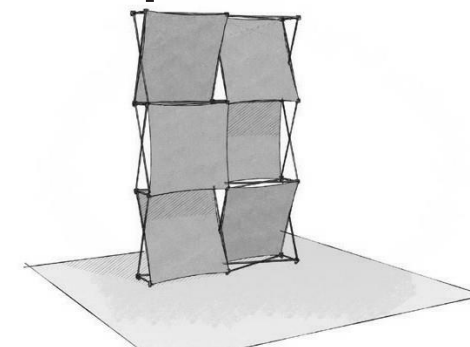


mur d'image pop-up

Le pop-up tissu très léger et ultra facile à monter avec un rendu de couleurs exceptionnel. Le visuel reste monté sur la structure.

Disponible en 2x3, 3x3 et 4x3.  
Temps de montage : 30 s

## xpressions.

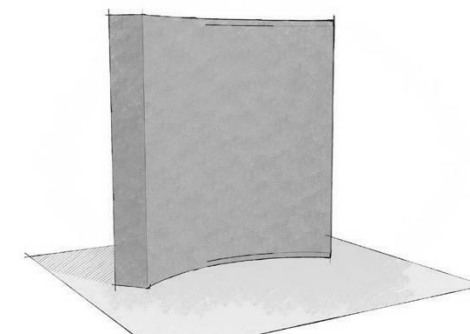


effet 3D

Pop-up ultra léger habillé avec plusieurs visuels en tissu pour pouvoir changer facilement un message. Le visuel reste monté sur la structure. Disponible en version kit d'exposition tout-en-un hello xpress.

Temps de montage : 30 s.

## virage.



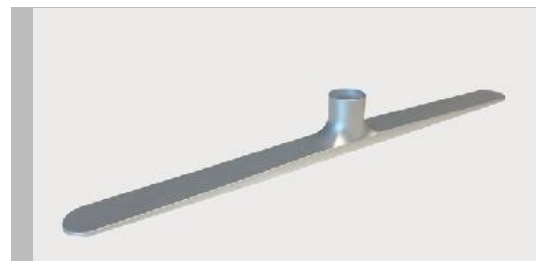
courbe

Le pop-up tissu au design courbe. Le visuel reste monté sur la structure.

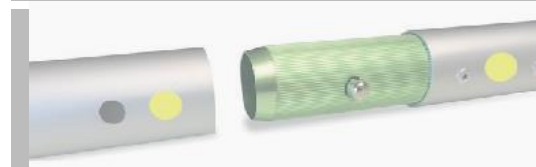
Disponible en 3x3 et 4x3. Temps de montage : 60 s.



# Contour, la solution d'exposition tubulaire tissu



design élégant



montage sans outil



pièces de liaison entre cadres



sac de transport à roulettes



possibilité d'accessoiriser



- Solution de stand portable réalisée en structure tubulaire habillée de tissu extensible
- Légère et compacte : 11kg pour contour 10x8 (2900 x 2340mm), elle se transporte dans un sac à roulettes
- Montage intuitif : pas besoin d'outil, les connecteurs se clipsent aux tubes et un système de repérage est présent sur chaque cadre
- Impact visuel grâce à l'impression par sublimation : aucun reflet, des couleurs intenses et profondes, sur un tissu infroissable
- Pour exposer partout dans le monde, grâce à une hauteur standard, adaptée aux normes nord-américaines et européennes.





## contour 3x8

Structure + visuel\*  
+ 1 sac de transport à roulettes

Dimensions visuel  
900 x 2340 mm



## contour 5x8

Structure + visuel\*  
+ 1 sac de transport à roulettes

Dimensions visuel  
1450 x 2340 mm



## contour 8x8

Structure + visuel\*  
+ 1 sac de transport à roulettes

Dimensions visuel  
2340 x 2340 mm



## contour 10x8

Structure + visuel\*  
+ 1 sac de transport à roulettes

Dimensions visuel  
2900 x 2340 mm



## contour 20x8

Structure + visuel\*  
+ 2 sacs de transport à roulettes

Dimensions visuel  
5800 x 2340 mm



## contour 3x10

Structure + visuel\*  
+ 1 sac de transport à roulettes

Dimensions visuel  
900 x 3200 mm





## contour biseau 3x8

Structure + visuel\*+ 1 sac de transport à roulettes

Dimensions visuel  
900 x 2340 mm



## contour biseau 8x8

Structure + visuel\*+ 1 sac de transport à roulettes

Dimensions visuel  
2340 x 2340 mm



## contour biseau 10x8

Structure + visuel\*+ 1 sac de transport à roulettes

Dimensions visuel  
2900 x 2340 mm



## contour penché 5x8

Structure + visuel\*+ 1 sac de transport à roulettes

Dimensions visuel  
1980 x 2340 mm



## contour penché 8x8

Structure + visuel\*+ 1 sac de transport à roulettes

Dimensions visuel  
2810 x 2340 mm



## contour courbe 8x8

Structure + visuel\*\*  
+ 1 sac de transport à roulettes

Dimensions visuel  
en C 2382 x 565 x 2340 mm  
en S 2445 x 943 x 2340 mm



## contour courbe 10x8

Structure + visuel\*\*  
+ 1 sac de transport à roulettes

Dimensions visuel  
en C : 2963 x 555 x 2340 mm



## contour wave 8x8

Structure + visuel\*\*  
+ 1 sac de transport à roulettes

Dimensions visuel  
2340 x 2340 x 541 mm



## contour wave 10x8

Structure + visuel\*\*  
+ 1 sac de transport à roulettes

Dimensions visuel  
2900 x 2340 x 541 mm

\*Visuel imprimé recto-verso ou dos noir. \*\*Visuel imprimé avec dos noir.





## contour tv

Structure\*\* + visuel\*  
+ 1 sac de transport  
à roulettes

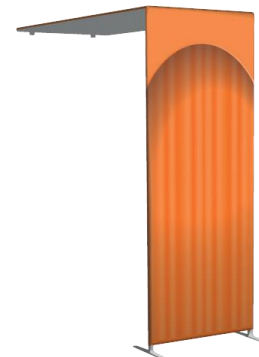
Dimensions visuel  
900 x 2340 x 300 mm



## contour étagères

Structure + visuel\*  
+ 1 sac de transport à  
roulettes

Dimensions visuel  
900 x 2340 x 300 mm



## contour arche

Structure + visuel\*  
+ 1 sac de transport à  
roulettes

Dimensions visuel  
900 x 2340 x 2340 mm



## contour arche tv

Structure\*\* + visuel\*  
+ 1 sac de transport à  
roulettes

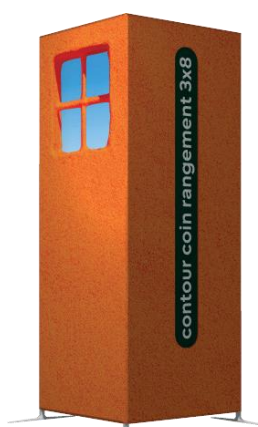
Dimensions visuel  
900 x 2340 x 2340 mm



## contour étagère tv

Structure\*\* + visuel\*  
+ 1 sac de transport à  
roulettes

Dimensions visuel  
900 x 2340 x 2340 mm



## contour réserve 3x8

Structure + platine de connexion +  
visuel\* + 1 sac de transport à roulettes

Dimensions visuel  
900 x 2340 x 900 mm



## contour réserve 3x10

Structure + platine de connexion +  
visuel\* + 1 sac de transport à roulettes

Dimensions visuel  
900 x 3200 x 900 mm



## contour spot LED

**20W**  
Spot + fixation + housse



## contour cadre sur mesure

Contactez-nous pour plus d'informations

\*Visuel imprimé recto-verso ou dos noir. \*\*Structure avec support de fixation TV inclus. Hors écran TV.



# Contour : Connectez les structures pour créer des stands



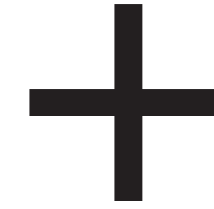
contour 10x8  
+ comptoir c air<sup>2</sup>



contour 8x8



contour 5x8  
+ contour 3x8



contour tv



contour étagères

9 m<sup>2</sup>

12 m<sup>2</sup>

15 m<sup>2</sup>

=







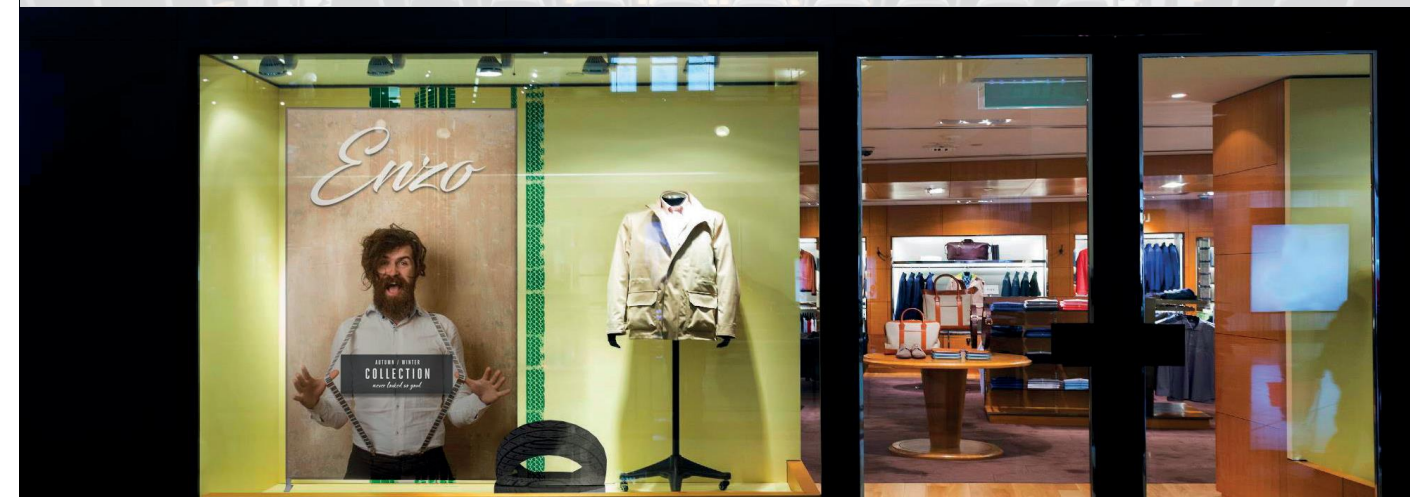
Photocall



Fond de scène



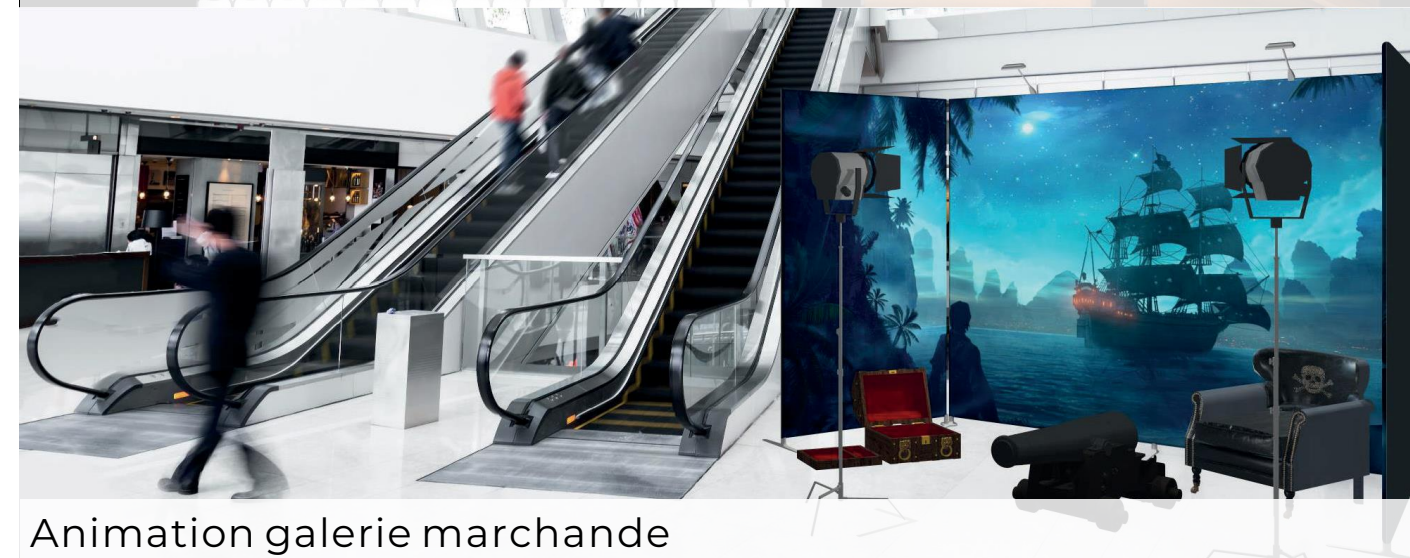
Stand



Vitrine de boutique

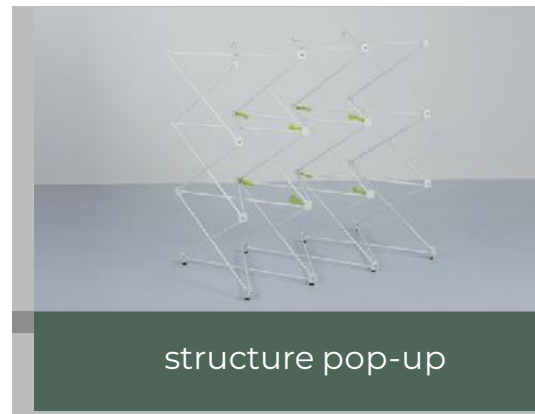


PLV magasin



Animation galerie marchande





- Impact visuel garanti : le visuel imprimé par sublimation sur tissu est parfaitement tendu grâce à la fixation SEG (joint silicone dans les barres et les noeuds de la structure)
- La structure se déploie en quelques secondes, les barres se fixent sur les bords, le visuel s'insère dans la rainure.
- Solution compacte, elle se transporte dans un sac à bandoulières ou à roulettes
- Les plus de xperience : tissu opaque ou diffusant, options grand format, courbe, lumineux et comptoir. Accessoires : TV, spot LED. Possibilité de connecter les structures entre elles





## xperience 2,5' (1x3)

Structure recto + visuel opaque face avant avec 2 retours + sac de transport

Dimensions  
L77 x P34 x H224 cm



## xperience 5' (2x3)

Structure recto + visuel opaque face avant avec 2 retours + sac de transport

Dimensions  
L150 x P34 x H224 cm



## xperience 8' (3x3)

Structure recto + visuel opaque face avant avec 2 retours + sac à roulettes

Dimensions  
L224 x P34 x H224 cm



Largeur 3m, adapté pour vos stands d'exposition

## xperience 10' (4x3)

Structure recto + visuel opaque face avant avec 2 retours + sac à roulettes

Dimensions  
L297 x P34 x H224 cm



## xperience 12' (5x3)

Structure recto + visuel opaque face avant avec 2 retours + sac à roulettes

Dimensions  
L370 x P34 x H224 cm



## xperience 1x4

Structure recto + visuel opaque face avant avec 2 retours + sac de transport

Dimensions  
L77 x P34 x H297 cm

Format XL,  
9m<sup>2</sup> d'affichage !



## xperience 4x4

Structure recto + visuel opaque face avant avec 2 retours + sac à roulettes

Dimensions  
L297 x P34 x H297 cm





## xperience courbe

8' (3x3)

Structure recto + visuel opaque face avant avec 2 retours + sac à roulettes

### Dimensions

L232 x P34 x H224 cm  
Encombrement au sol : L232 x P54 cm



## xperience courbe

10' (4x3)

Structure recto + visuel opaque face avant avec 2 retours + sac à roulettes

### Dimensions

L300 x P34 x H224 cm  
Encombrement au sol L300 x P72 cm



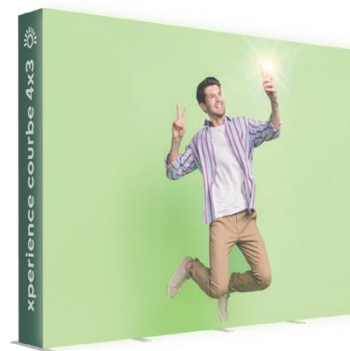
## xperience lumineux

8' (3x3)

Structure recto-verso avec 3 rideaux de LED 1x3 + 1 visuel face avant diffusant + 2 retours opaques + 1 visuel verso opaque blanc + sac à roulettes

### Dimensions

L224 x P40 x H224 cm



## xperience lumineux

10' (4x3)

Structure recto-verso avec 4 rideaux de LED 1x3 + 1 visuel face avant diffusant + 2 retours opaques + 1 visuel verso opaque blanc + sac à roulettes

### Dimensions

L297 x P40 x H224 cm



## xperience lumineux

4x4

Structure recto-verso avec 4 rideaux de LED 1x4 + 1 visuel face avant diffusant + 2 retours opaques + 1 visuel verso opaque blanc + sac à roulettes

### Dimensions

L297 x P40 x H297 cm

Format XL,  
9m<sup>2</sup>  
d'affichage  
lumineux !



## xperience : comptoirs



### xperience comptoir

Structure recto avec 1 étagère et 1 plateau  
+ visuel face avant avec 2 retours + sac de transport

Dimensions : L100 x P34 x H100 cm



### xperience comptoir lumineux

Structure recto-verso avec 1 plateau et 1 rideau de LED 1x1 + 1 visuel face avant lumineux + 2 retours opaques + 1 visuel verso opaque blanc + sac de transport

Dimensions : L100 x P40 x H100 cm

## xperience : connectez des cadres et accessoirisez pour créer un stand



### xperience stand

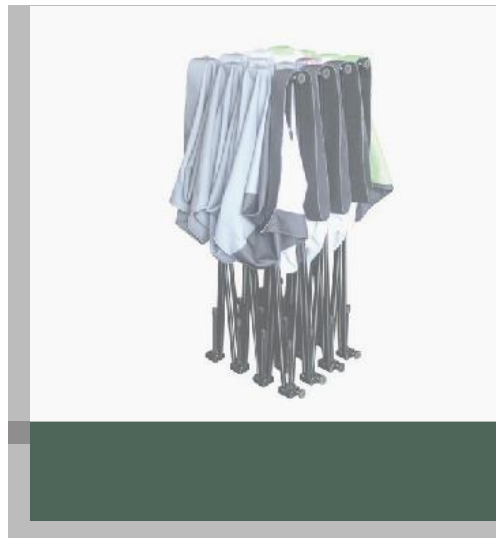
1 xperience.droit 4x3 + 1 xperience.droit 3x3 + 1 xperience.comptoir  
+ 3 connecteurs L COL062 + 1 support TV ACS014-01  
+ 3 spots LED avec connecteurs + 5 pieds stabilisateurs

\*Hors TV et mobilier. Inclut les visuels avec retours visibles uniquement.

Solution de transport 3 sacs dont 2 à roulettes



# Xtension squared : le pop-up tissu le plus efficace



noeud avec crochet moulé



cont



- Montage instantané en 30 secondes et facilité d'utilisation
- Solution légère et pratique : 8,3kg pour xtension 3x3 (structure + visuel)
- Partenariat avec YKK : crochet directement moulé dans les nœuds pour une adhérence plus durable
- Esthétique : rendu des couleurs très haute qualité, visuel parfaitement tendu grâce aux barres de finition
- Le container de transport se transforme en comptoir d'accueil





## xtension 2x3

Structure + visuel +  
conditionnement

sac\*                    container-comptoir M\*\*

Dimensions du visuel  
2190 x 2240 mm avec retours



## xtension 3x3

Structure + visuel +  
conditionnement

sac\*                    container-comptoir M\*\*

Dimensions du visuel  
2920 x 2240 mm avec retours



## xtension 4x3

Structure + visuel +  
conditionnement

sac\*\*\*                container-comptoir L\*\*

Dimensions du visuel  
3650 x 2240 mm avec retours

\*sac de transport souple \*\*container-comptoir avec visuel (plateau bois et housse inclus) \*\*\*sac de transport XL à roulettes



# Xpressions : le pop-up le plus créatif et original



- Structure en aluminium ultra-légère, connecteurs magnétiques puissants pour une ouverture automatique
- Visuels interchangeables en fonction de votre auditoire ou de vos besoins, grâce à un système d'accroche boutonnière
- Originalité garantie grâce à des multiples combinaisons visuelles en 3D





## xpressions 1x3

Structure + visuels + 1 étagère  
+ sac de transport

Quantité et dimensions  
des visuels 3 visuels 1x1



## xpressions 2x3

Structure + visuels  
+ sac de transport

Quantité et dimensions  
des visuels 6 visuels 1x1



## xpressions 3x3

Structure + visuels  
+ sac de transport

Quantité et dimensions  
des visuels 9 visuels 1x1

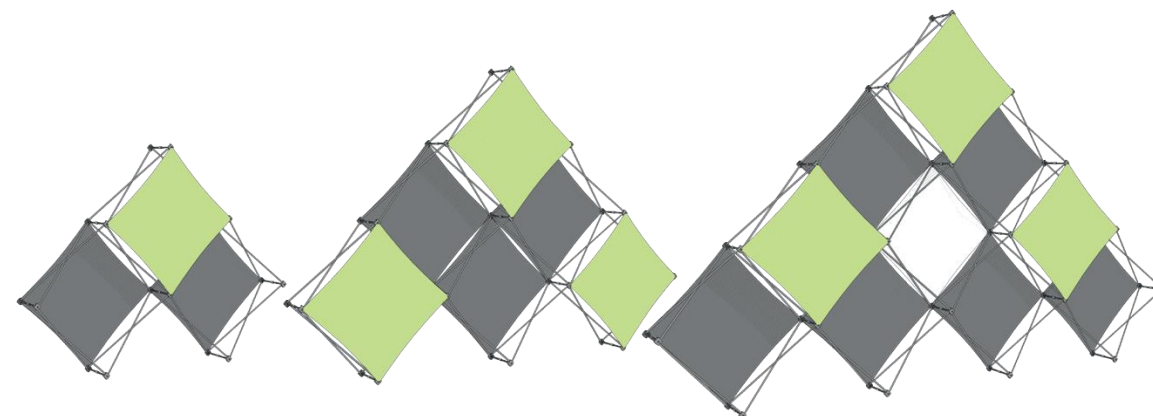


## xpressions cross

Structure + visuels  
+ sac de transport

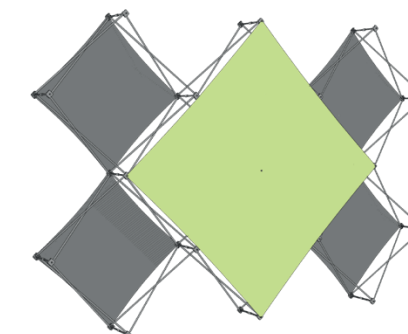
Quantité et dimensions  
des visuels 5 visuels 1x1

## xpressions pyramide

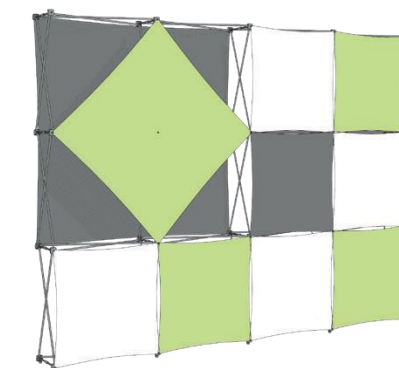


Configurations  
également disponibles

## xpressions argyle

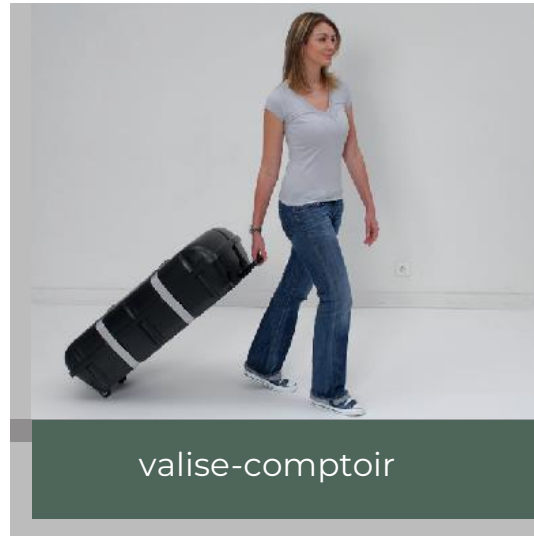


## xpressions 4x3





# Hello xpress, le kit d'exposition tout-en-un



- Solution simple et légère, idéale pour un emplacement de 9 m<sup>2</sup>
- La valise de transport se transforme en comptoir d'accueil avec un espace de rangement
- Dépliez, installez et repliez-vous-même votre stand de 9, 12 ou 18m<sup>2</sup> en moins de 10 minutes
- Changez une partie du visuel sans changer tout le mur d'image

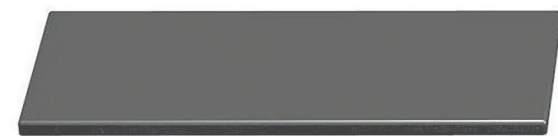




Option spot

Reliez 2 structures 1x3 avec des étagères pour créer une structure 3x3

Chaque kit se range dans une seule valise de transport qui se transforme en comptoir !



Étagère rectangulaire  
740 mm x 300 mm



Étagère carrée  
300 mm x 300 mm



Étagère triangulaire  
300 mm x 415 mm x 300 mm

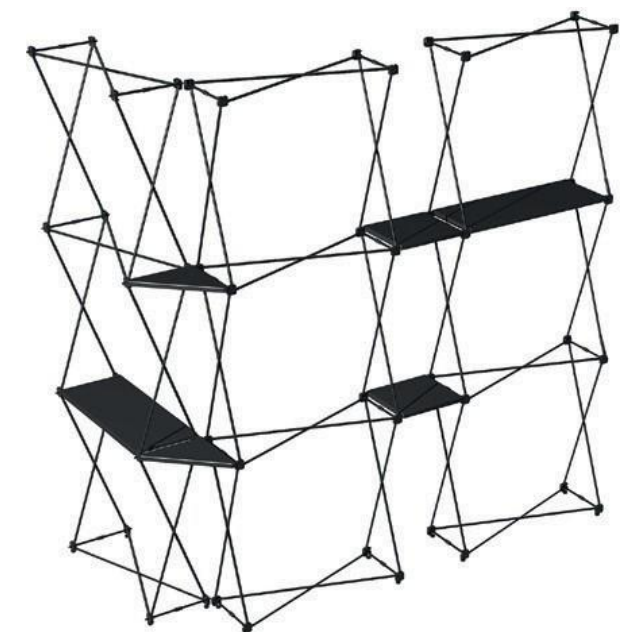
## hello xpress

Structure (2 xpressions 1x3 + 2 étagères) + visuels + valise-comptoir

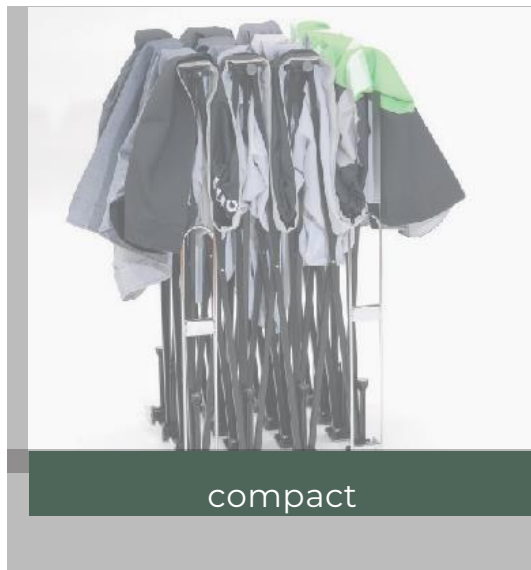
### Quantité et dimensions des visuels

- 2 visuels 1x3
- 3 visuels 1x1
- 1 jupe pour comptoir

Connectez vos structures à l'aide des étagères pour créer de nouvelles configurations







- Structure courbe qui s'installe en 1minute grâce à une combinaison de fermetures clippantes et de connecteurs magnétiques
- Le visuel est toujours tendu grâce aux bandes auto-agrippantes



## virage 3x3

Structure + visuel + conditionnement

sac\*

container-comptoir L\*\*

Dimensions visuel

2970 x 2240 mm avec retours

\*sac de transport XL à roulettes - \*\*container-comptoir L avec visuel (plateau bois et housse inclus)

- Le visuel en tissu reste attaché à la structure même repliée. Le montage est donc simple et intuitif
- Le container de transport se transforme en comptoir d'accueil



## virage 4x3

Structure + visuel + conditionnement

sac\*

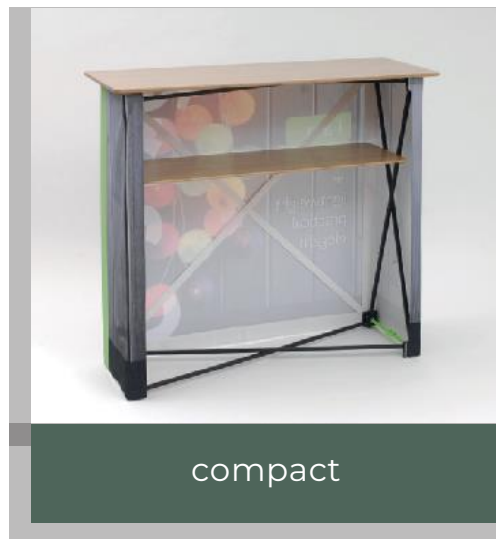
container-comptoir L\*\*

Dimensions visuel

3470 x 2240 mm avec retours



# c air<sup>2</sup>, le comptoir pop-up tissu le plus efficace



- Montage instantané et facilité d'utilisation
- Solution légère et pratique : 9 kg tout compris (structure + visuel + plateau + étagère + conditionnement)
- Esthétique : rendu des couleurs très haute qualité, visuel parfaitement tendu

- Plateau et étagère coloris bois naturel, légers et solides. Existent aussi en blanc ou noir (option).
- Livré dans un sac de transport compartimenté



## C air<sup>2</sup>

Structure + visuel +  
plateau  
+ l'étagère + sac de  
transport

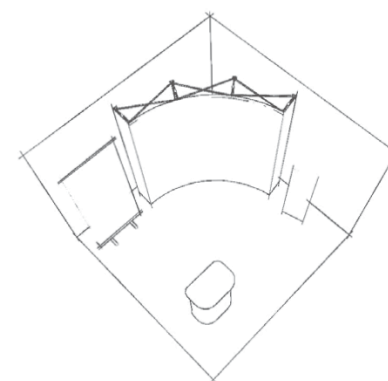
Dimensions du plateau  
400 x 1070 mm

Dimensions de l'étagère  
295 x 980 mm

Dimensions du visuel  
1700 x 980 mm avec retours

- Composez-vous-même votre stand en choisissant parmi les solutions ultra-portables et portables
- Idéal pour vos emplacements de 9, 12 ou 18m<sup>2</sup> avec ou sans cloison organisateur

- Ultra pratique : chaque stand se transporte dans un container à roulettes qui se transforme en comptoir



Créez une réserve en positionnant votre structure courbe dans un angle

## ks9 1 (9 m<sup>2</sup>)

1 virage 3x3 + 1 one.R1 800  
+ 1 porte-brochures holdup.fabric4  
+ 1 container-comptoir L

Visuel du container, plateau bois et housse inclus



## ks9 2 (9 m<sup>2</sup>)

1xtension 3x3 + 1 one.R1 800  
+ 1 porte-brochures holdup.fabric4  
+ 1 container-comptoir L

Visuel du container, plateau bois et housse inclus

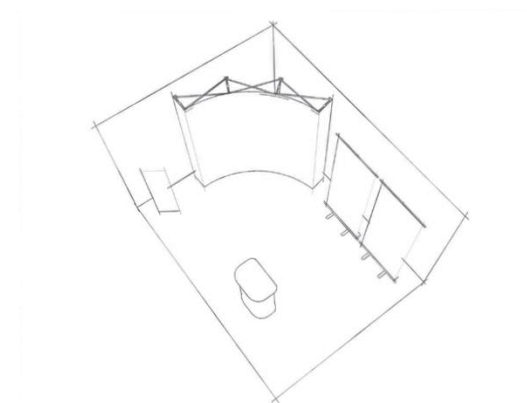




## ks12 1 (12 m<sup>2</sup>)

1 virage 3x3 + 2 one.R1 800  
+ 1 porte-brochures holdup.fabric4  
+ 1 container-comptoir L

Visuel du container, plateau bois et housse inclus



Créez une réserve en positionnant votre structure courbe dans un angle



## ks12 2 (12 m<sup>2</sup>)

1 xtension 3x3 + 2 one.R1 800  
+ 1 porte-brochures holdup.fabric4  
+ 1 container-comptoir L

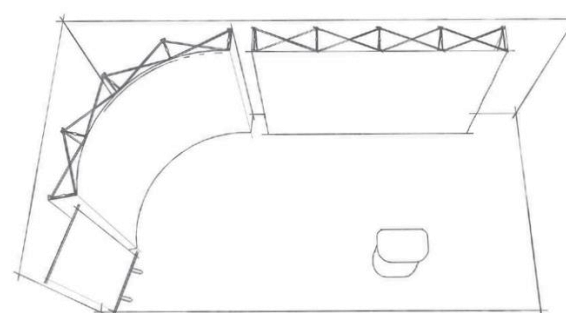
Visuel du container, plateau bois et housse inclus



## ks18 -1 (18 m<sup>2</sup>)

1 xtension 4x3 + 1 virage 4x3 + 1 one.R1 800  
+ 1 porte-brochures holdup.fabric4  
+ 1 container-comptoir L

Visuel du container, plateau bois et housse inclus



Créez une réserve en positionnant votre structure courbe dans un angle



## ks18 -2 (18 m<sup>2</sup>)

2 xtension 3x3 + 1 one.R1 800  
+ 1 porte-brochures holdup.fabric4  
+ 1 container-comptoir L

Visuel du container, plateau bois et housse inclus



# Roll-up & Porte-bannières

- Solutions visuelles légères
- Faciles à monter et à transporter



Poids



Temps de montage

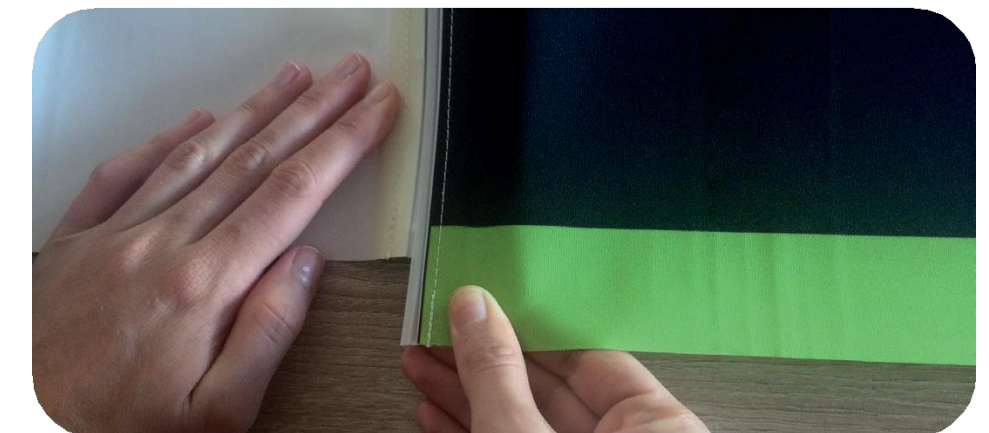


Transport

	Type	Largeur	Hauteur max	Mât	Housse incluse	Système réassort de visuel	Doubl e-face	Option tissu recyclé
	one R1	Rétractable	460, 600, 800, 1000, 1200 mm	2000 mm	Fixe	•	<ul style="list-style-type: none"> <li>• Système Easy-change (ECI)</li> <li>• + suspente clippante</li> </ul>	•
	set	Rétractable	800 mm	2100 mm	Télescopique	•	<ul style="list-style-type: none"> <li>• Système Easy-change (ECI)</li> <li>• + suspente clippante</li> </ul>	•
	one R2	Rétractable	800 mm	2000 mm	Fixe	•	<ul style="list-style-type: none"> <li>• Système Easy-change (ECI)</li> <li>• + suspente clippante</li> </ul>	•
	sprint	Non-rétractable	600, 800, 1000, 1200 mm	2200 mm	Télescopique	•	<ul style="list-style-type: none"> <li>• Suspente et plinthe clippantes</li> </ul>	option

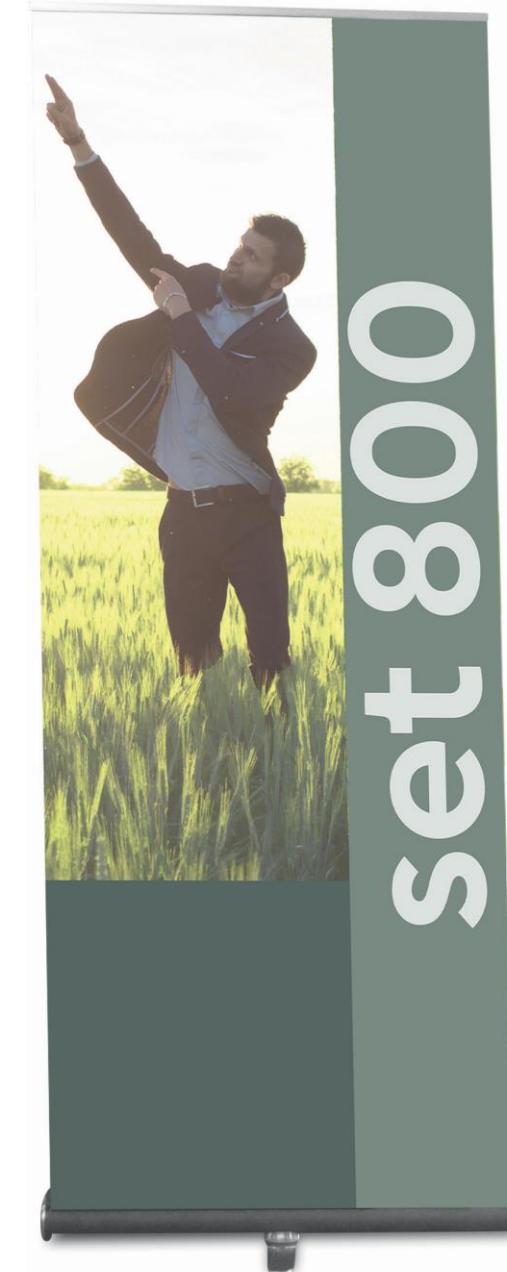


Le saviez-vous ? Tous nos roll-ups intègrent le système ECI (Easy Change of Image) et tous nos porte-bannières sont équipés de suspentes clippantes, ce qui vous permet de changer votre visuel en moins de 2 minutes. Votre communication évolue sans remplacer votre structure.





Désormais disponibles : des visuels en tissu recyclé, issu de bouteilles en plastique, pour tous vos roll-ups et porte-bannières. Le tissu est encore plus écologique, et le procédé d'impression (sublimation) reste identique, pour un rendu des couleurs imbattable.





one R1



one R2



suspente clippante



housse de transport

- L'assurance d'acheter une solution fiable au meilleur prix, sans concession sur la qualité
- Mât en 3 parties, non télescopique, qui se range dans le carter



simple face

**one R1 800** Structure + visuel + housse de transport  
Tissu standard

Dimensions visuel  
800 x 2000 mm

- Deux options: simple ou double face pour une communication plus dynamique
- Housse de transport incluse
- Suspente clippante et système ECI ( Easy Change of Image) pour changer vous même votre visuel



double face

L'outil idéal pour communiquer en galerie marchande grâce à un affichage recto-verso

**one R2** Structure + 2 visuels + housse de transport  
Tissu standard

Dimensions visuels  
800 x 2000 mm



Tissu recyclé sur toute la gamme one



Nouvelle taille!

NEW



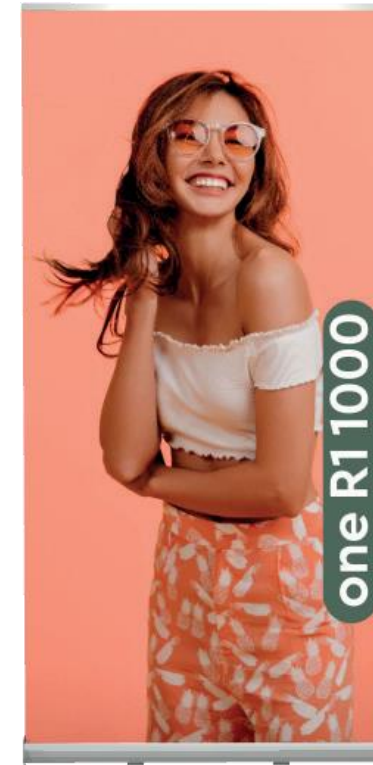
**one R1 460** Structure  
+ visuel  
+ housse de transport  
Tissu standard

Dimensions visuel  
460 x 2000 mm



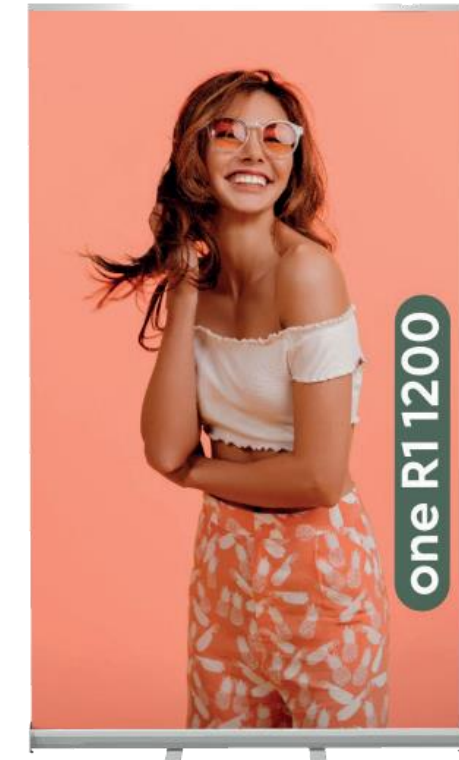
**one R1 600** Structure  
+ visuel  
+ housse de transport  
Tissu standard

Dimensions visuel  
600 x 2000 mm



**one R1 1000**  
Structure + visuel  
+ housse de transport Tissu  
standard

Dimensions visuel  
1000 x 2000 mm



**one R1 1200**  
Structure + visuel  
+ housse de transport Tissu  
standard

Dimensions visuel  
1200 x 2000 mm



ECI

- Roll-up avec visuel intégré, qui reste protégé pendant le transport
- Mât télescopique pour ajuster la hauteur du visuel de 900 à 2100 mm



mât télescopique



pied stabilisateur



house de transport

- Suspente clippante et système ECI (Easy Change of Image) pour changer vous-même votre visuel
- Pied stabilisateur en acier chromé pour une parfaite stabilité, escamotable et autobloquant



## set 800

Structure + visuel + housse de transport Tissu standard

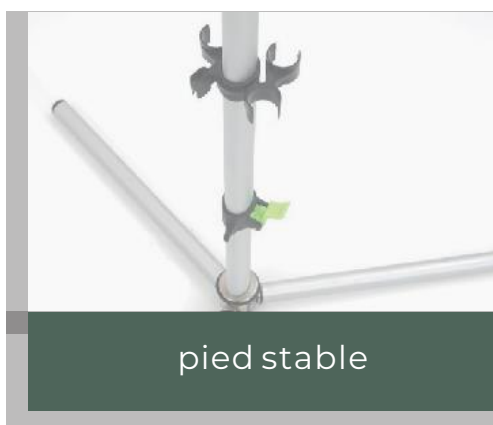
Dimensions visuel  
800 x 2000 mm



Tissu recyclé



# Sprint, le porte-bannière le plus polyvalent



- 3 pieds liés par un élastique pour un montage automatique
- Hauteur du visuel ajustable jusqu'à 2,2m grâce à la bague réglable et au mât télescopique

- Possibilité d'affichage en recto-verso



## sprint

Structure + visuel + housse de transport  
Tissu standard

Dimensions visuel

600 x 2000 mm

800 x 2000 mm

1000 x 2000 mm

1200 x 2000 mm



Tissu recyclé sur  
toute  
la gamme sprint

# Accessoires & Bagagerie

- Ce sont ces petits extras qui complètent votre stand
- Tous les accessoires sont portables et sont livrés dans des houes adaptées.
- Ces accessoires s'adaptent à la majorité de nos displays et stands







## spot LED

Le spot LED offre plus de luminosité qu'un spot halogène et est beaucoup plus économe en énergie !  
Recommandé pour la gamme panoramique et pour les murs d'image xtension, contour, xpressions, xperience, virage.



## holdup fabric4

Porte-brochures avec 4 poches en tissu



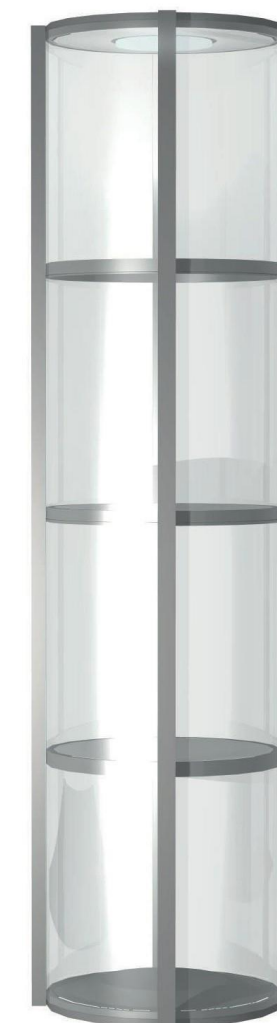
## holdup fabric8

Porte-brochures avec 8 poches en tissu



## holdup classic

Porte-brochures avec 4 bacs en polycarbonate



## helix 200

Grande vitrine lumineuse et pliable avec 4 étagères et 16 panneaux transparents

Dimensions  
Ø560mm x H 2000mm



## helix 106

Petite vitrine comptoir d'accueil pliable avec 2 étagères et 8 panneaux transparents

Dimensions  
Ø580mm x H 1060mm

\*Sac de transport inclus





## SAC de transport à roulettes

### Dimensions

Intérieur : L 1160 x P 280 x H 160 mm  
Extérieur : L 1235 x P 330 x H 225 mm  
Poids à vide : 3,4 kg



## SAC de transport à roulettes

### Dimensions

Intérieur : L 798 x P 280 x H 275 mm  
Extérieur : L 839 x P 290 x H 280 mm  
Poids à vide : 1,15kg



## SAC de transport souple

### Dimensions

Intérieur : L 870 x P 250 x H 210 mm  
Extérieur : L 880 x P 260 x H 220 mm  
Poids à vide : 1 kg



## SAC de transport XL à roulettes

### Dimensions

Intérieur : L 840 x P 430 x H 280 mm  
Extérieur : L 880 x P 440 x H 300 mm  
Poids à vide : 4 kg

## container comptoir M

Kit complet incluant :  
 Container seul (TRT038) Plateau bois  
 et housse Jupe tissu

Dimensions  
 comptoir  
 L 350 X P 410 x H 950 mm



## SAC de transport souple

Dimensions  
 Intérieur : L 1230 x P 150 x H 120  
 mm Extérieur : L1260 x P 180 x H  
 130 mm Poids à vide : 1,4 kg  
 Intérieur : L 1010 x P 160 x H 110 mm  
 Extérieur : L 1040 x P190 x H 130  
 mm Poids à vide : 1 kg

## container comptoir L

Kit complet incluant :  
 Container seul (TRT002) Plateau bois  
 et housse Jupe tissu

Dimensions  
 comptoir  
 L 605 x P 390 x H 970



## SAC à roulettes TRB011

Dimensions extérieures  
 L380 x P 340 x H 1350mm  
 Poids à vide                      Charge  
 vide                                      max.  
 10 kg                                      30 kg



		Sacs souples			Sacs de transport à roulettes			Container-comptoir		
		TRB007	TRB012	TRB013	TRB018	TRB011	TRB015	TRB037	TRT038	TRT002
									M	L
<b>xpressions</b>	(max.4x3)			.	.		.		.	.
<b>xpressions</b>	(>4x3)						.		.	.
<b>xtension</b>	(max.4x3)			.	.		.		.	.
<b>xtension</b>	(>4x3)						.		.	.
<b>virage</b>	(3x3/4x3)						.			.
<b>xperience</b>		Bagagerie dédiée								
<b>sprint set</b>	max 1 000	.								
<b>sprint set</b>	1 200		.							
<b>contour</b>								.		
<b>lightbox nomade</b>						.				

# Décoration & Aménagement

- Cadres autoportants, cadres muraux et caissons lumineux
- Solutions visuelles impactantes, facile a monter et a transporter
- Impression 3m de largeur



Poids

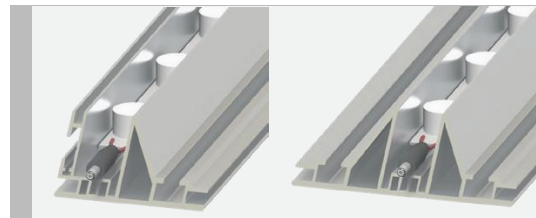


Temps de montage

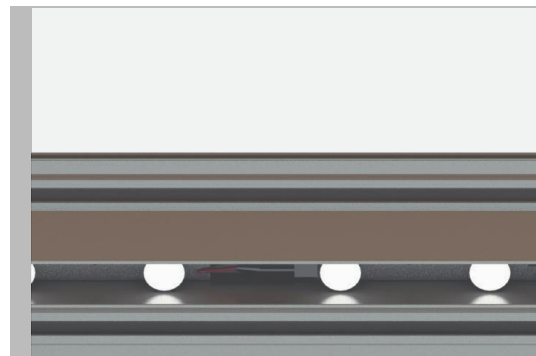


Transport

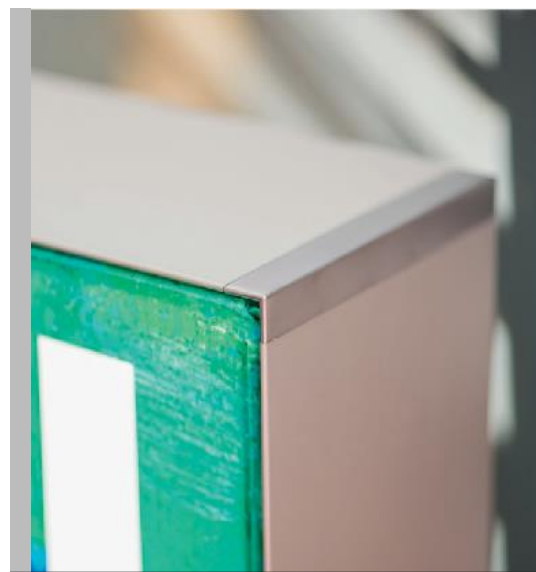




profilé simple ou double face



LED intégrées dans le profilé



des angles parfaits

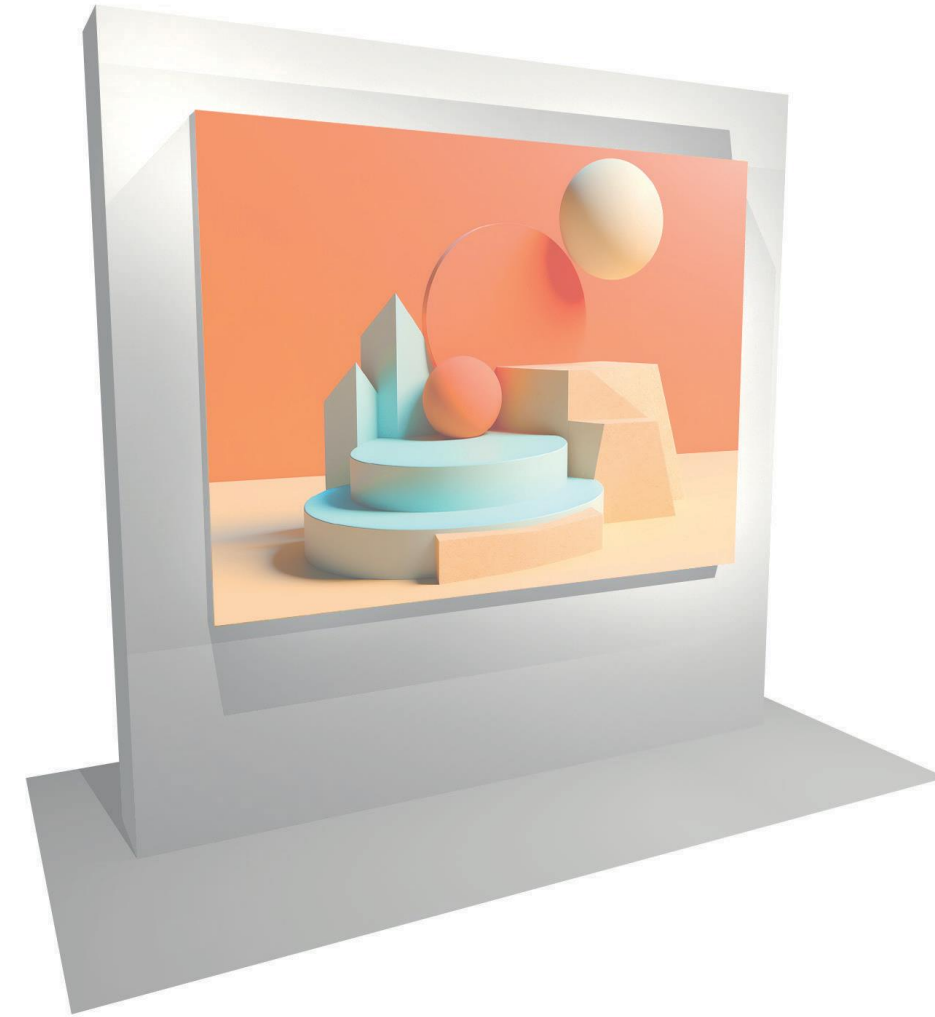


- Diffusion homogène de la lumière. Rendu des couleurs imbattable grâce à l'impression sur tissu par sublimation
- Environnemental : système d'éclairage LED à faible consommation énergétique
- Adapté aux conditions de l'exposition, de l'événementiel et à l'aménagement de boutiques
- Intégration parfaite aux stands panoramiques
- Disponible en simple et double face, avec des coloris de profilés au choix : gris anodisé ou blanc laqué (standard), noir mat, jaune soleil, orange mandarine, rouge sang, bleu pacifique, bleu montpellier, vert granny
- Fixation d'accessoires en option : TV ou étagère. Options de visuels verso : diffusant / imprimé opaque / blanc / noir



\*Tarifs sur la base du tissu LIGHTEX - Emballage carton compris. Des remises s'appliquent à partir de 50m<sup>2</sup> de visuel.

Disponibles en dimensions sur mesure



## lightbox

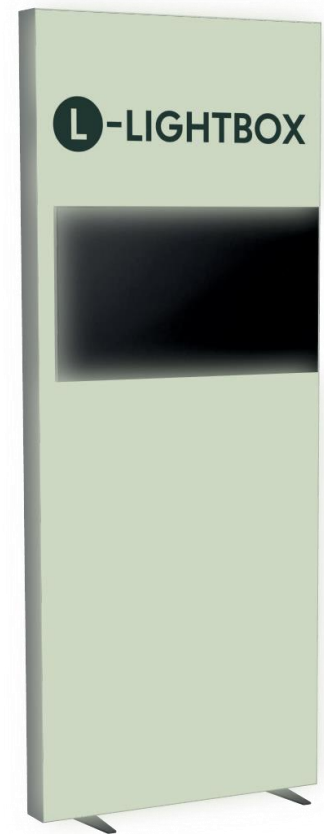
Caisson mural lumineux  
Structure + visuel +  
conditionnement\*



## lightbox

Caisson autoportant lumineux  
Structure + visuel +  
conditionnement\*





Fixation d'accessoires (TV ou étagères, ou combinaison des deux)

## lightbox tv

Structure\* + visuel recto diffusant  
+ visuel verso opaque noir  
+ emballage carton

\* écran TV non inclus

Dimensions visuel  
1000 x 2000 mm



étagère 48x25 cm

## lightbox étagère

Structure (étagère inclus) + visuel recto diffusant  
+ visuel verso opaque noir  
+ emballage carton

Dimensions visuel  
1000 x 2000 mm



Tissu pour dos blanc ou imprimé opaque

## lightbox dos blanc

Structure simple face + visuel diffusant recto seul  
+ dos opaque blanc ou imprimé opaque  
+ emballage carton

dos blanc      dos imprimé opaque

Dimensions visuel  
1000 x 2000 mm



## lightbox standard

Gris anodisé ou blanc laqué  
Structure simple face\*  
+ visuel recto diffusant  
+ visuel verso opaque noir  
+ emballage carton

Dimensions visuel  
1000 x 2000 mm



## lightbox standard

Noir mat  
Structure simple face\*  
+ visuel recto diffusant  
+ visuel verso opaque noir  
+ emballage carton

Dimensions visuel  
1000 x 2000 mm



## lightbox coloris personnalisables

Rouge sang, orange mandarine, jaune soleil, vert granny, bleu pacifique, bleu montpellier  
Structure simple face\*  
+ visuel recto diffusant  
+ visuel verso opaque noir  
+ emballage carton

Dimensions visuel  
1000 x 2000 mm

\* Tous les coloris de profilés sont aussi disponibles pour des caissons double face











# Wall frame, cadre mural très grand format



- Design et qualité haute-définition : le cadre est si fin qu'on ne le voit pas, le visuel est parfaitement tendu, le rendu des couleurs est imbattable grâce à l'impression sur tissu par sublimation
- S'adapte à toutes les surfaces grâce à ses angles courbes ou droits
- Structure ultra-légère, visuel facilement interchangeable, qui s'accroche au cadre grâce à un joint en silicone
- Le cadre est assemblé sans outils

Disponibles en dimensions sur mesure



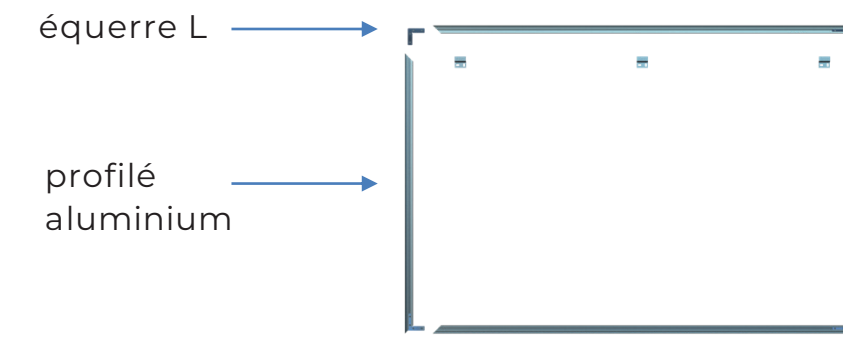
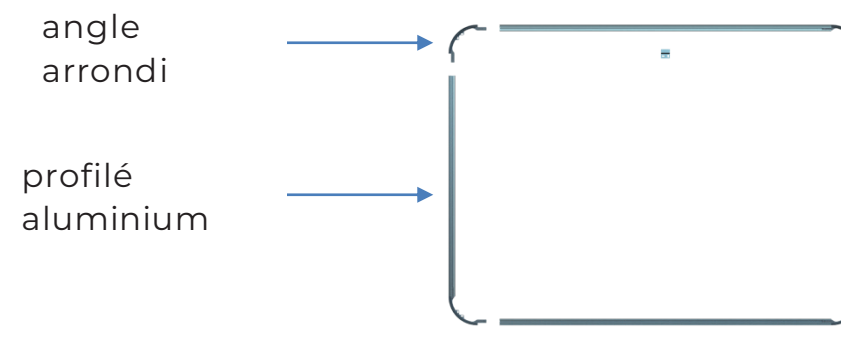
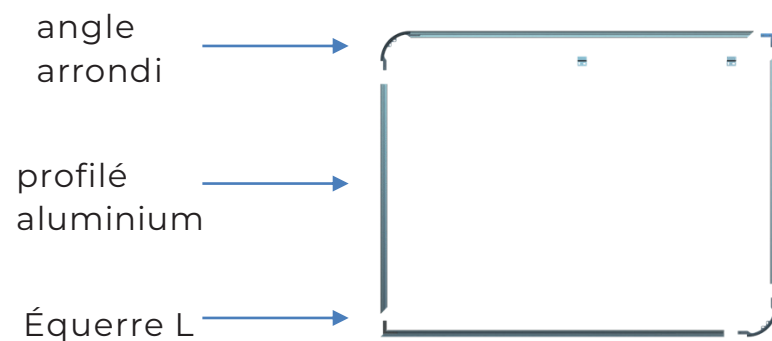
**wall frame** Teardrop  
(2 angles courbes + 2 angles droits)  
Structure + visuel + conditionnement\*



**wall frame** Contour  
(4 angles courbes) Structure + visuel + conditionnement\*



**wall frame** Classic  
(4 angles droits) Structure + visuel + conditionnement\*



\*Tarifs sur la base du tissu ECOFRAME - Emballage carton compris. Des remises s'appliquent à partir de 50m<sup>2</sup> de visuel.



Créez une ambiance et immergez vos clients grâce aux cadres tissu wall frame





Disponibles en dimensions sur mesure



**cadre 1x2m** sédentaire  
Structure (2 pieds doubles inclus)  
+ visuel(s) + emballage\*

recto      recto/verso

Dimensions visuel  
1 000 x 2 000 mm



**cadre 1x2,5m** sédentaire  
Structure (2 pieds doubles inclus)  
+ visuel(s) + emballage\*

recto      recto/verso

Dimensions visuel  
1 000 x 2 500 mm



**cadre 2x2,5m** sédentaire  
Structure (2 pieds doubles inclus)  
+ visuel(s) + emballage\*

recto      recto/verso

Dimensions visuel  
2 000 x 2 500 mm

\*Tarifs sur la base du tissu ECOFRAME - Emballage carton compris. Des remises s'appliquent à partir de 50m<sup>2</sup> de visuel.



# Visuels Sur mesure

- Impression sur tissu par sublimation integrant des finitions diverses
  - Applications multiples
- 





## fourreau

Adapté aux diamètres du tube glissé à l'intérieur

Position : haut & bas ou gauche & droite



## brut de coupe

Tissu sans finition, découpé aux dimensions souhaitées



## oeillets

Intégration d'oeillets métalliques  
Standard : diamètre 13 mm  
Aussi disponible : diamètre 40 mm

Position : sur le pourtour, au choix

Finition non disponible sur du tissu Panopac 3





## velcro

Côté boucle cousu sur le tissu, côté crochet fourni en parallèle

Standard : 5 cm de large, blanc Aussi disponible : 2 cm de large, noir

Position : sur le pourtour, au choix



## jonc

Fourreau dans lequel on vient glisser un jonc en caoutchouc de diamètre 7 mm

Position : haut ou haut + bas



## ourlet

Une partie du visuel est cousue sur lui même pour finir proprement le visuel sans structure

Standard : ourlet double 1 cm

Aussi disponible : ourlet double 0,5 cm

Position : pourtour



# Cover up, le kakémono qui fait disparaître les cloisons organisateur !



- Communiquez efficacement en occupant tout l'espace offert par les cloisons, avec un rendu qualitatif et esthétique.
- Un profilé aluminium qui se fixe à toutes les cloisons organisateurs et qui suspend un visuel grand format.
- Une solution durable : à la fin de votre salon, décrochez cover.up et rendez les cloisons de votre stand en parfait état. Réutilisez-le pour un prochain événement !



# Cover up, le kakémono qui fait disparaître les cloisons organisateur !



**cover up** 960x2500  
Structure (rails haut et bas) +  
visuel\* + sac de transport à  
roulettes

Dimensions visuel  
960 x 2410 mm



**coverup** 2880x2500  
Structure (rails haut et bas) + visuel\*  
+ sac de transport à roulettes

Dimensions visuel  
2880 x 2410 mm



**coverup** 3840x2500  
Structure (rails haut et bas) + visuel\*  
+ sac de transport à roulettes

Dimensions visuel  
3840 x 2410 mm

\*visuel opaque (tissu panopac 3)

# Solutions extérieures

- Conçues et testées pour résister aux conditions extérieures : soleil, vent, pluie, neige...
- Poids optimisé pour le transport. Système de platine supplémentaire pour lester
- A monter seul



Poids

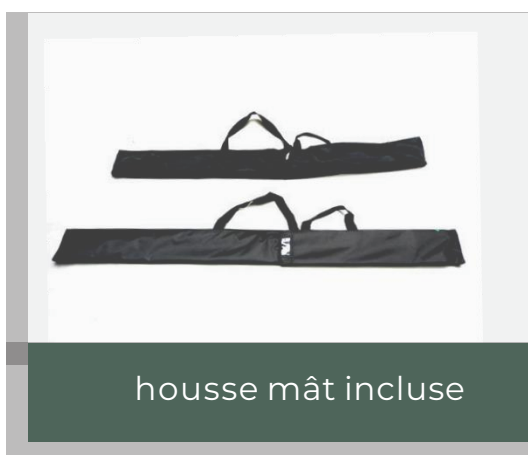
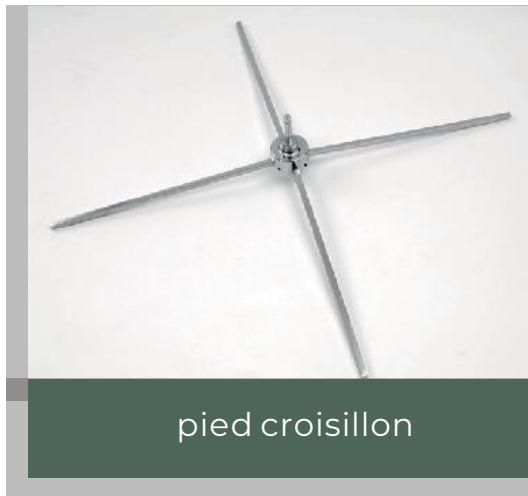


Temps de montage



Transport





- Visibilité garantie même en l'absence de vent
- Qualité du visuel haute-définition et résistance exceptionnelle aux UV
- Axe rotatif sur roulement permettant d'augmenter la durée de vie du drapeau
- Tubes en e-glass haute résistance et reliés par un élastique
- Changez votre visuel facilement sans renvoyer la structure



## flag plume

Structure + visuel + platine acier

Taille	S	L	XL
Hauteur	2,2 m	3,5 m	4,8 m
Platine	5 kg	10 kg	15 kg

### Dimensions visuel

750 x 1680 mm 1150 x 2750 mm 1200 x 3600 mm



## flag sea

Structure + visuel + platine acier

Taille	S	L	XL
Hauteur	2,5 m	3,5 m	4,5 m
Platine	5 kg	10 kg	15 kg

### Dimensions visuel

650 x 2000 mm 700 x 2800 mm 800 x 4000 mm

Accessoires complémentaires (lest, croisillon, piquet...) disponibles en option

Plusieurs coupes disponibles pour le visuel flag.sea : consultez-nous.



## flag hit

Structure + visuel + platine acier

Taille	S	L	XL
Hauteur	2,1 m	3 m	4,2 m
Platine	5 kg	10 kg	15 kg

### Dimensions visuel

710 x 1600 mm 710 x 2500 mm 710 x 3650 mm

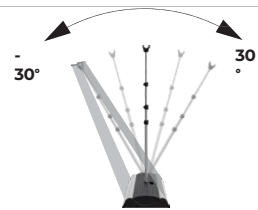




carter double-face



mât télescopique



flexible jusqu'à 30°



lestage eau ou sable



housse de transport

- Structure ultra-robuste lestable à l'eau ou au sable
- Communication visuelle double-face pour plus de dynamisme et d'impact
- Mât télescopique avec bague de réglage pour fixer la hauteur du visuel jusqu'à 2m de haut
- Housse de transport souple incluse



**roll out** (2m)  
Structure + visuels + housse de transport

Dimensions visuels  
850 x 2000 mm





# WIDI EVENT

*Ensemble, créons la rencontre.*

65



01 55 39 30 78



[contact@widi-event.fr](mailto:contact@widi-event.fr)



[www.widi-event.fr](http://www.widi-event.fr)